

# 中原大學 校務研究在學生學習成效之應用

中原大學物理系

楊仲準副教授

2017.01.14

# 前言：校務研究之重要性

未來高等教育  
重要政策

校務  
研究

計畫  
爭取

教育部競爭型  
計畫爭取

學生學習成效  
從品質保證到  
品質提升

品質  
提升

數據  
本位

校務、系所評  
鑑資料準備

# 中原大學學生學習成效

學生的光

老師看得到。

招生



老師的光

上帝看得到。

評量



課程



以學生為本

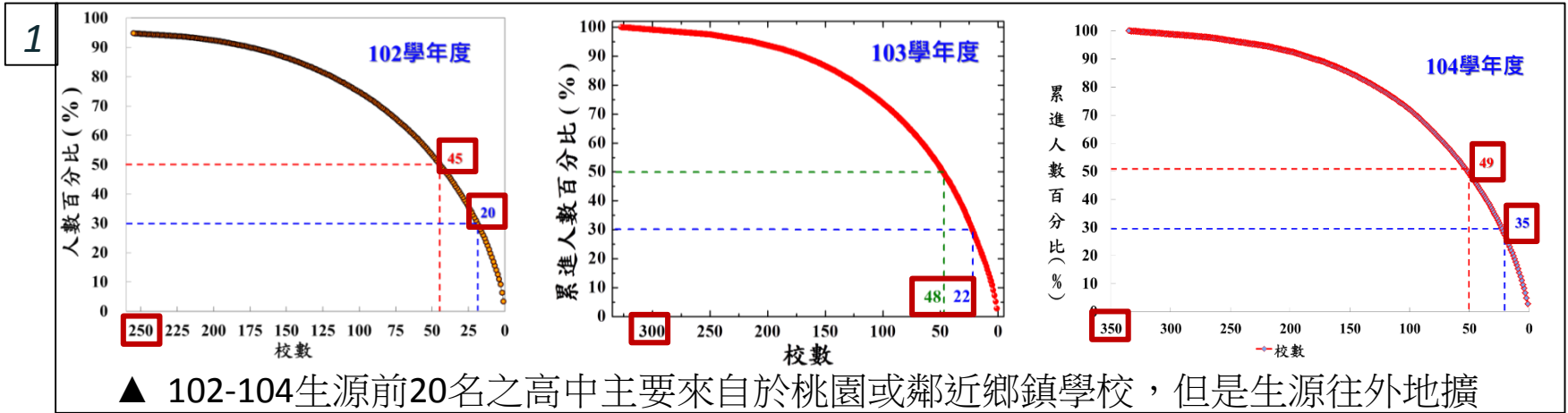
輔導



學習

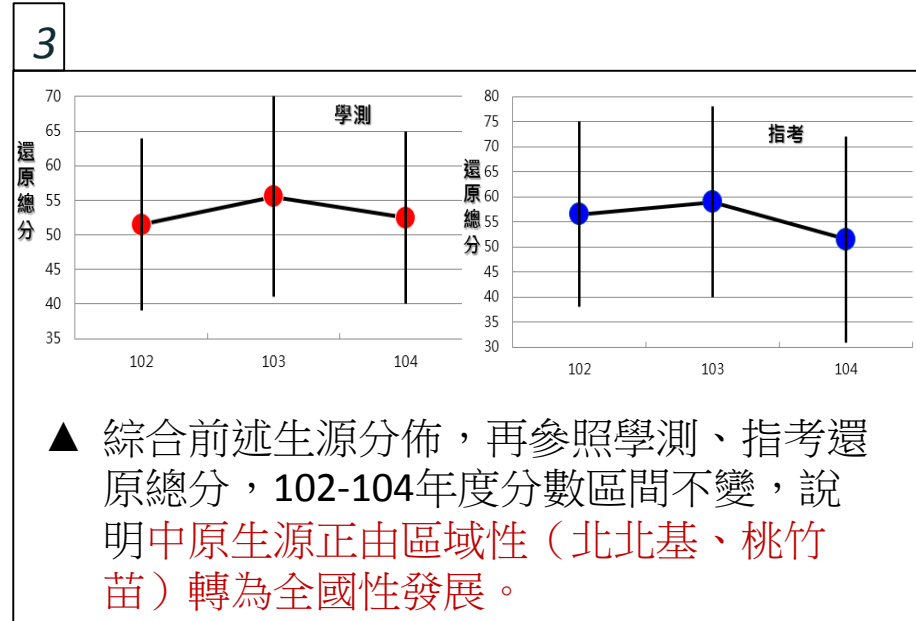


# 招生：生源由區域性轉為全國性發展



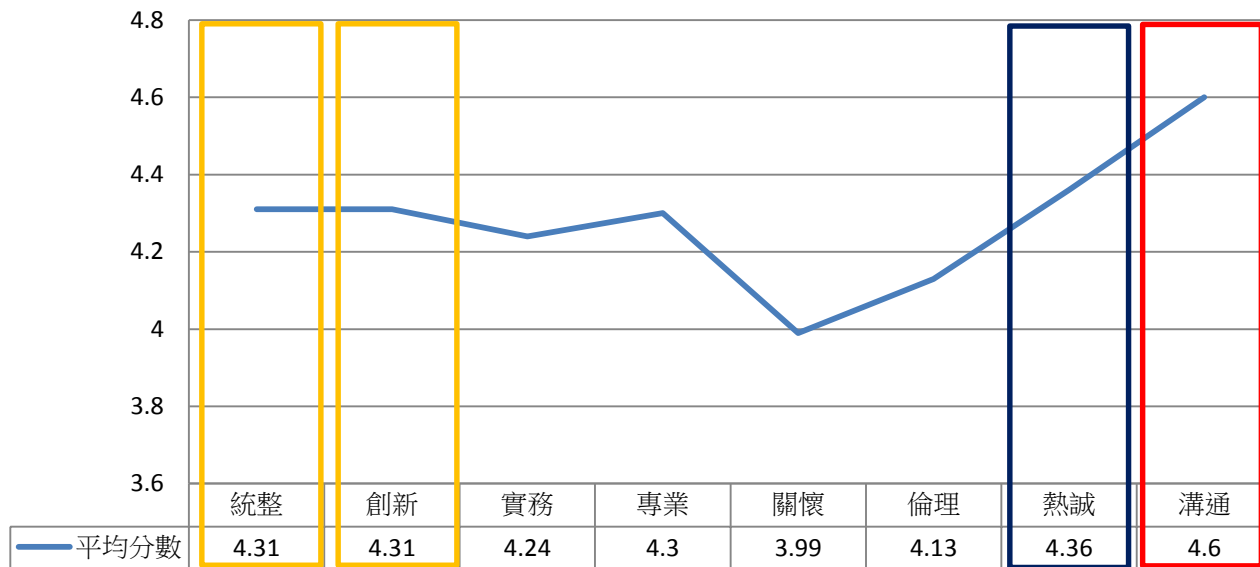
2

入學管道 \ 區域		北北基	桃竹苗	中彰投	雲嘉南	高高屏	宜花東	澎金馬	總計
102	考試分發	444	491	156	115	102	50	9	1367
	個人申請	423	420	133	108	95	80	8	1267
	繁星推薦	66	50	25	18	21	8	3	191
總計		933	961	314	241	218	138	20	2825
103	考試分發	461	451	145	128	122	72	0	1379
	個人申請	404	395	143	108	98	67	3	1218
	繁星推薦	108	66	41	36	35	13	2	301
總計		973	912	329	272	255	152	8	2898
104	考試分發	427	380	128	105	116	69	6	1231
	個人申請	374	409	192	139	104	56	16	1290
	繁星推薦	134	93	49	50	45	21	3	395
總計		935	882	369	294	265	146	25	2916



# 課程：核心能力與課程對職場重要性

校友普遍認為物理系核心能力培養時應加強**溝通**；次之為**熱誠**；再次為**統整**與**創新**



必修課程名稱	次數	排名
普通物理(一)(二)	45	1
電磁學	27	2
光學	23	3
量子物理	22	4
電子學	21	5

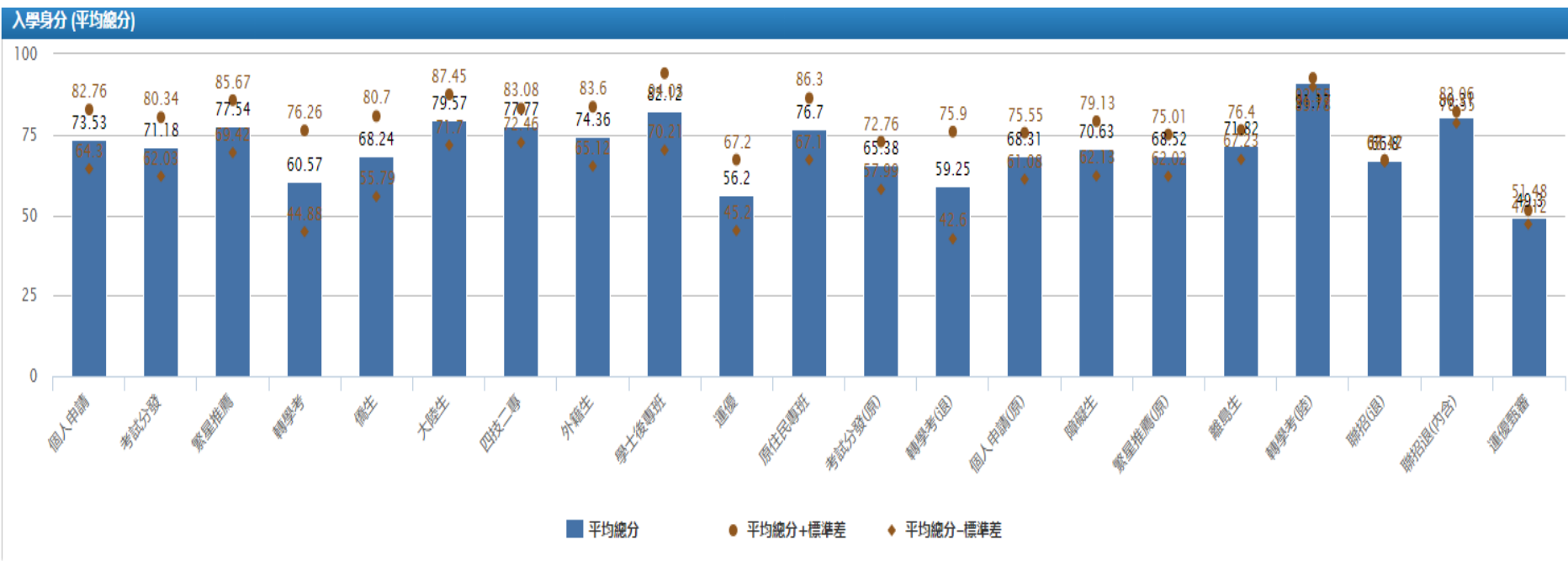
必修課程名稱	次數	排名
普通物理(一)(二)	71	1
電磁學	50	2
電子學	34	3
光學	10	4
量子物理	10	5

資料：校內問卷調查

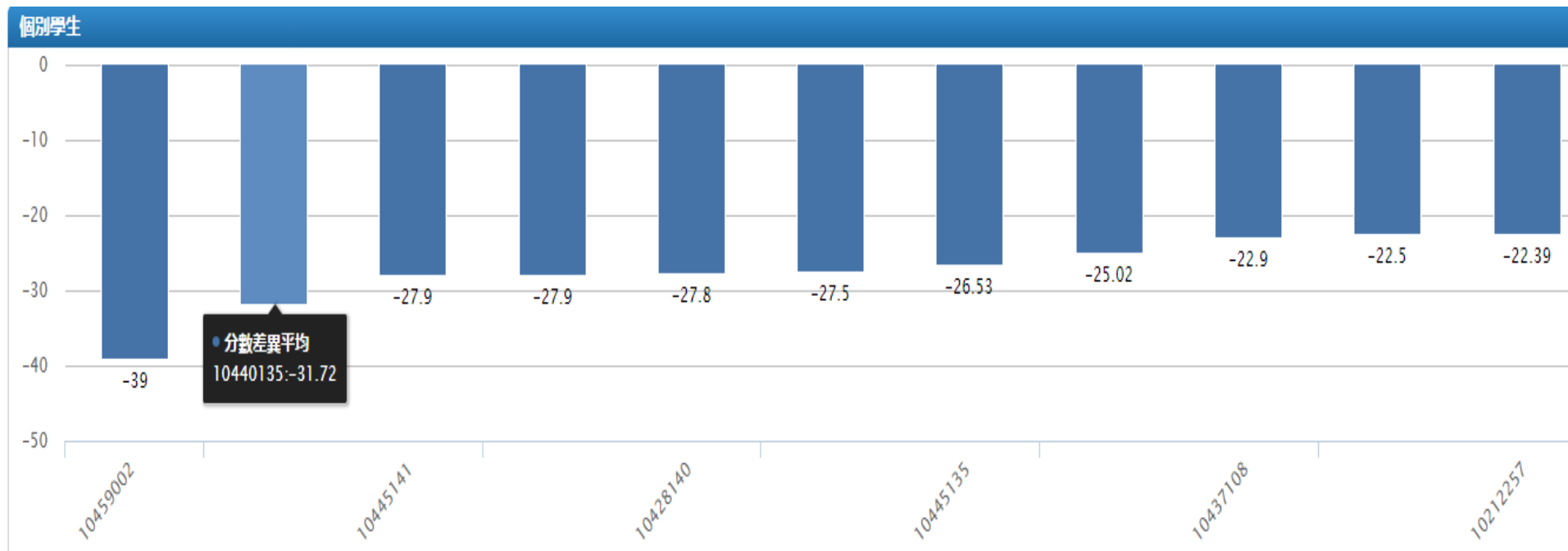
資料：人力銀行調查

# 學習：各入學身分學生之成績表現

針對不同入學身分，呈現其成績平均總分，作為本校在招生、輔導之參考依據。



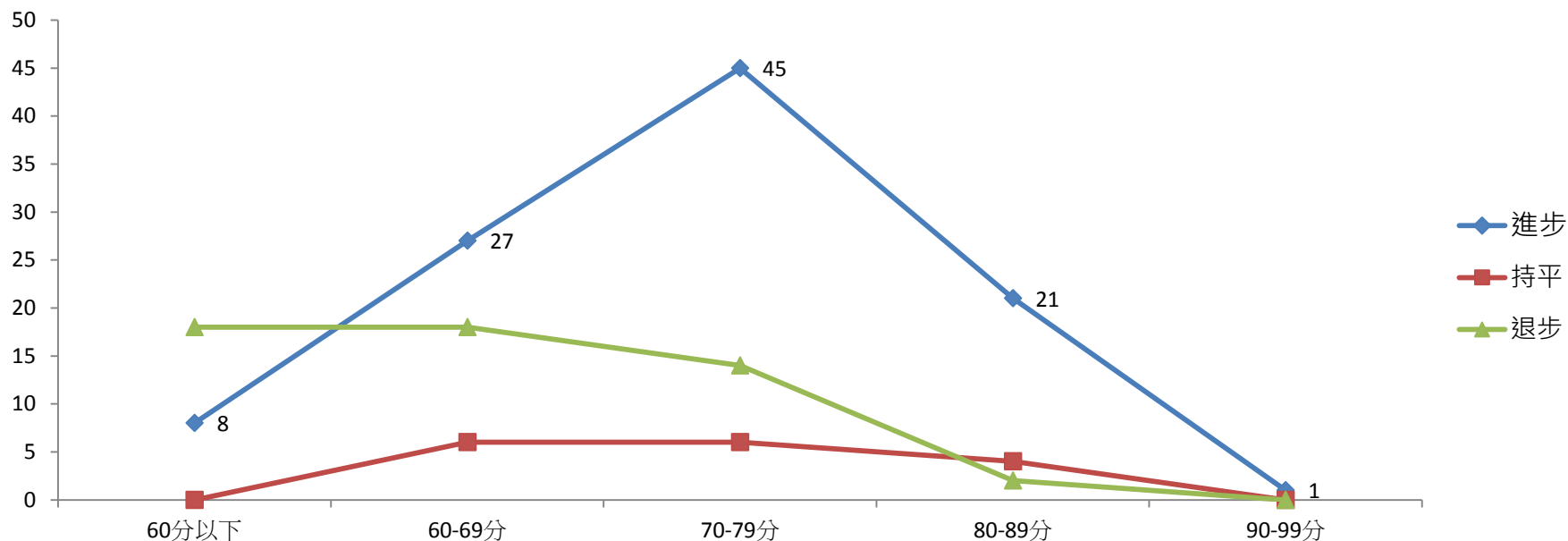
# 輔導：期初預警提早關懷學生學習



利用**本學期平均成績-上學期平均成績之差**，作為學生學習期初預警。

可進一步點選直條圖，快速了解該生之基本資料與在學成績。

# 輔導：適性轉系學生之表現



轉系前成績級距	轉系後成績進步人數	進步比例 %
60分以下	8	31%
60-69分	27	53%
70-79分	45	69%
80-89分	21	78%
90-99分	1	100%

104學年共197位轉系成功，其中實際有效分析學生共170位。

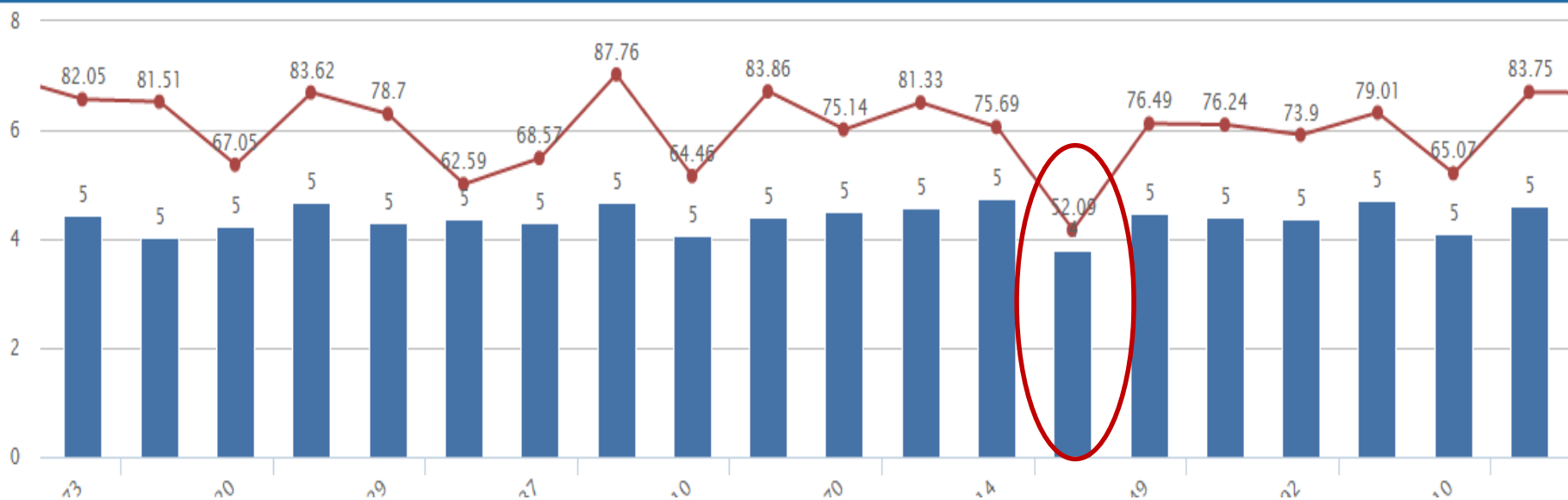
轉系後學期成績進步或持平者共118人(占69%)

成績進步40分以上為1人(進步分數為43.46分)，進步20-30分以上共12人。



# 評量：檢視評量分數與學生成績

教師(平均評量分數VS課程平均成績)



針對教師評量分數與學生平均成績進行比較，  
檢視整體偏低或評量分數低但學生成績高之教師，並提供協助。

# 結論

- 校務研究整合智能平台已整合從學生入學到生涯追蹤之多元資料。
- 中原大學從一所區域性大學逐漸轉變成為一所全國性綜合大學。
- 整合本校調查與人力銀行調查資料，作為系所課程規劃修訂之參考。
- 適性轉系制度與學習預警機制之落實，有效提升學生學習成效。
- 教師教學評鑑結果可檢視全校教師評分與學生學習成績間之關聯，並作為教師教學品質之重要回饋。